

## SO 01 DEMOLICE

### DEMOLICE ZPEVNĚNÝCH PLOCH

#### Zpevněné plochy

- demolice stávajících asfaltových a betonových chodníků, včetně naložení, odvozu na skládku, poplatek za uložení na skládce

#### PC.1 Stávající skladba chodníku po obvodu parku

pozn.: nutno prověřit skutečnou skladbu na místě, v jednotlivých lokalitách se může lišit

##### BOURANÉ KONSTRUKCE

- 80 mm zámková betonová dlažba GRA 20/20/8 II, pozn. obrubníky - betonové stávající v betonovém loži
- 40 mm lože z kameniva fr. 4-6
- 160 mm směs stmelená cementem SC,C8/10
- 200 mm štěrkodrt' ŠD

##### STÁVAJÍCÍ KONSTRUKCE

rostlá zemina



#### PC.2 Stávající skladba asfaltových chodníků

pozn.: nutno prověřit skutečnou skladbu na místě, v jednotlivých lokalitách se může lišit

##### BOURANÉ KONSTRUKCE

- 100 mm asfaltobeton (v různých částech parku proměnlivá tloušťka 50 - 200 mm)

100 mm obalované kamenivo  
100 mm ŠP štěrkopísek, hutněný

STÁVAJÍCÍ KONSTRUKCE  
roslá zemina



## PC.3 Stávající skladba dlažby podél asfaltových cest

pozn.: nutno prověřit skutečnou skladbu na místě, v jednotlivých lokalitách se může lišit

### BOURANÉ KONSTRUKCE

40 mm betonová čtvercová dlažba  
40 mm lože z kameniva fr. 4-8  
150 mm štěrkodrt', hutněná

STÁVAJÍCÍ KONSTRUKCE  
roslá zemina





## PC.4 Stávající skladba chodníku z betonových panelů

pozn.: nutno prověřit skutečnou skladbu na místě, v jednotlivých lokalitách se může lišit

### BOURANÉ KONSTRUKCE

100 mm betonové prefabrikované panely  
40 mm lože z kameniva fr. 4-8  
150 mm štěrkodrt', hutněná

### STÁVAJÍCÍ KONSTRUKCE

roslá zemina



## PC.5 Stávající skladba chodníku z betonových panelů - renovace pochozí vrstvy

pozn.: nutno prověřit skutečnou skladbu na místě, v jednotlivých lokalitách se může lišit

### BOURANÉ KONSTRUKCE

80 mm zámková betonová dlažba

### STÁVAJÍCÍ KONSTRUKCE

40 mm lože z kameniva fr. 4-8  
150 mm štěrk, hutněný  
roslá zemina



## PC.6 Stávající skladba severního chodníku

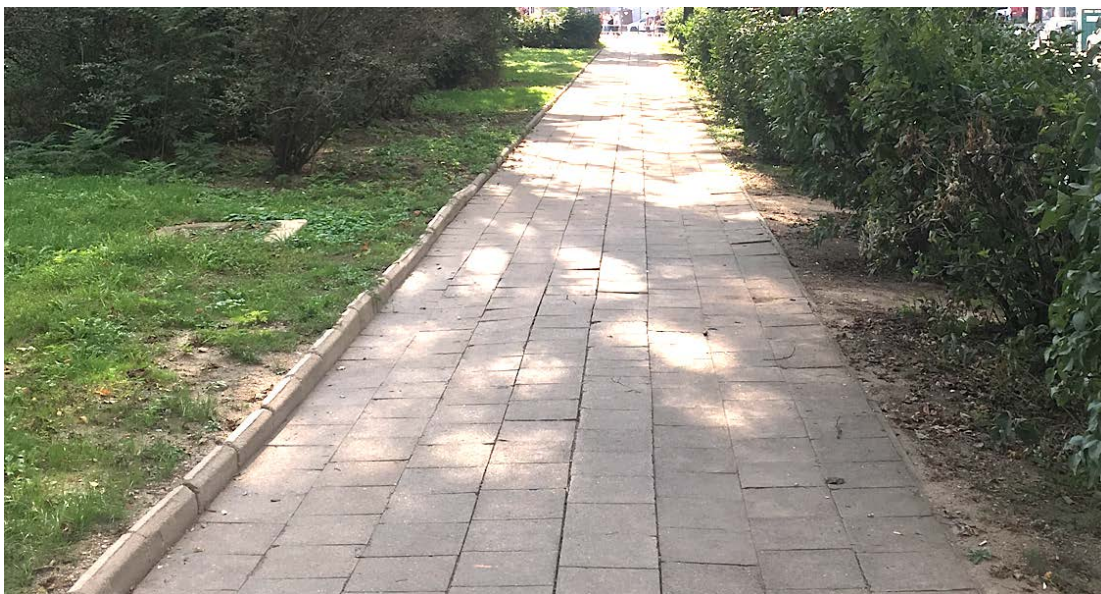
pozn.: nutno prověřit skutečnou skladbu na místě, v jednotlivých lokalitách se může lišit

### BOURANÉ KONSTRUKCE

- 40 mm betonová čtvercová dlažba, pozn. obrubníky - betonové stávající po obou stranách v betonovém loži
- 40 mm lože z kameniva fr. 4-8
- 150 mm štěrkodrt', hutněná

### STÁVAJÍCÍ KONSTRUKCE

roslá zemina





## PC.7 Chodníček ke strojovně

pozn.: nutno prověřit skutečnou skladbu na místě, v jednotlivých lokalitách se může lišit

### BOURANÉ KONSTRUKCE

40 mm betonová čtvercová dlažba 300/300

40 mm lože z kameniva fr. 4-8

### STÁVAJÍCÍ KONSTRUKCE

roslá zemina



## PC.8 Betonová zámková dlažba, zpevněný podklad

pozn.: nutno prověřit skutečnou skladbu na místě, v jednotlivých lokalitách se může lišit

### BOURANÉ KONSTRUKCE

60 mm betonová zámková dlažba

40 mm lože z kameniva fr. 4-8

150 mm štěrkodrt', hutněná

### STÁVAJÍCÍ KONSTRUKCE

roslá zemina



## Lokální demolice chodníkových obrubníků po obvodu parku

- betonový obrubník v loži z prostého betonu – odstranění celkem: 426,43 m
  - demolice betonového základu
  - naložení, odvoz na skládku, poplatek za uložení



## DEMOLICE MOBILIÁŘE

### Lavičky

52 ks

- demontáž laviček (délka lavičky 1,8 m)
  - odstranění špatných částí z lavičky cca 50 % (dřevěné části)
  - dřevěné části laviček - naložení, odvezení na skládku, poplatek za uložení na skládce
  - kovové části laviček v dobrém stavu do skladu Brno – střed, ve vzdálenosti 1 km - Měnínská 524/4, Brno



### Odpadkové koše

25 ks

- dvojkoše 10 ks
  - kompletní demontáž koše
  - demolice betonového základu (rozměr základu neznámý – nutno odhadnout) i samotného koše (ocel)
  - naložení, odvozu na skládku, poplatek za uložení





# PARK na Moravském náměstí

consequence

forma s.r.o. DIČ: CZ04849582/NOVÝ HROZENKOV 760/756 04

- jednotlivé koše 8 ks
- kompletní demontáž
- demolice betonového základu (rozměr základu neznámý – nutno odhadnout) i samotného koše (ocel)
- naložení, odvozu na skládku, poplatek za uložení



- betonové koše 5 ks
  - kompletní demontáž včetně betonového základu (rozměr základu neznámý – nutno odhadnout)
  - naložení, odvoz do skladu Brno – střed ve vzdálenosti 1 km - Měnínská 524/4, Brno



- ocelové koše 2 ks



- kompletní demontáž včetně betonového základu (rozměr základu cca 400 / 400 / 400 mm)
- naložení, odvoz do skladu Brno – střed ve vzdálenosti 1 km - Měnínská 524/4, Brno



## Tyč se zásobníkem sáčků pro psy

3 ks

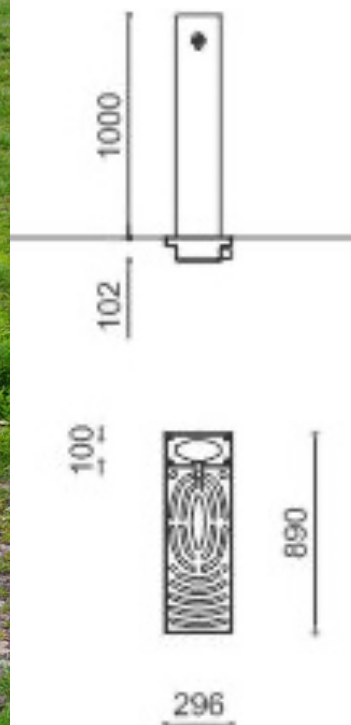
- demontáž tyčí se zásobníky
  - demolice betonového základu (rozměr základu neznámý – nutno odhadnout)
  - tyče - naložení, odvoz do skladu Brno – střed ve vzdálenosti 1 km - Měnínská 524/4, Brno
  - základ - naložení, odvozu na skládku, poplatek za uložení, atd.



Pítka

1 ks

- demontáž pítka
  - demolice betonového základu
  - odvoz do skladu Brno – střed ve vzdálenosti 1 km - Měnínská 524/4, Brno
  - výrobce: Metalco, typ: Spring F



Lampy

23 ks

- kompletní demontáž lamp
  - demolice betonového základu, odvoz na skládku, poplatek za uložení – **je součástí našeho rozpočtu**
  - svítidla (horní část) budou odvezena na skládku, poplatek za uložení – **je součástí našeho rozpočtu**
  - sloupy budou demontovány a odvezeny do skladu TSB ve vzdálenosti 1,7 km - Křenová 9, Brno – **není součástí našeho rozpočtu** – TSB odveze na vlastní náklady





## Trvalé vrty - horní ocelová koncovka

2 ks

- kompletní demontáž ochranné trubky a hlavice
  - výška 90 cm a 55 cm nad terénem, obě 100 cm pod terénem
  - demontáž ocelové trubky s hlavicí
  - naložení, odvoz na skládku – kovošrot



50 cm nad zemí + 100 cm v zemi



90 cm nad zemí + 100 cm v zemi

## Poklopy od zavlažovacího systému

21 ks

- Kulatý – počet kusů 6 ks o průměru 0,6 m
  - ocelové potrubí s kohoutkem odřezat, demolice betonové šachty (odhadnout hloubku), odstranit ocelový poklop
  - naložení, odvoz na skládku, poplatek za uložení
- Čtvercový – rozměr/ počet kusů. 15 ks, rozměr 0,5m / 0,5m
  - kohout odřezat, demolice betonové šachty, odstranit ocelový poklop
  - naložení odvoz na skládku, poplatek za uložení



hranatý poklop – ocelový



vnitřek – vybetonovaná šachta s ocelovým kohoutem



ocelový kulatý poklop

## Billboard

1 ks

- kompletní odstranění billboardu
  - odstranění desek a plakátů - zajistí majitelé – **není součástí našeho rozpočtu**
  - odstranění betonových patek **zajistí stavba** (zpracovat do rozpočtu), uhradí majitelé (to si vyřídí investor)



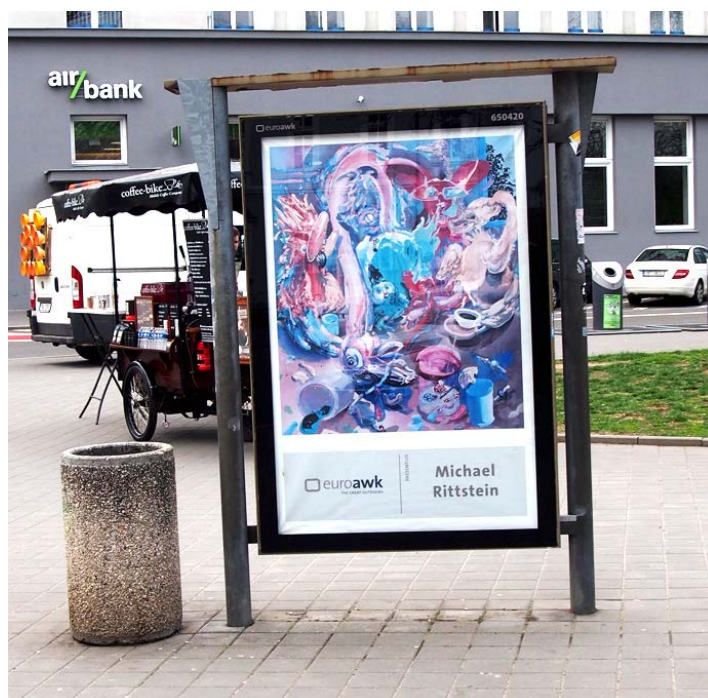
–přibližné rozměry základů – neznáme, jsou více než 200 mm pod terénem



## Světelná reklama

1 ks

- kompletní odstranění včetně základů – odveze si majitel na své náklady – **není součástí rozpočtu**
- 3 měsíce před zahájením demoličních prací nutno oznámit vlastníkovi, kdy budou zahájeny demoliční práce



## DEMOLICE FONTÁNY

### Fontána

- bourání fontány – zídka z betonu, včetně naložení, odvozu a uložení na skládce
- bourání dna fontány – dno a základ z betonu (165,2 m<sup>2</sup>), včetně naložení, odvozu a uložení na skládce
- demolice technologie, rozvody ponechat v zemi
- ostatní náklady, materiály a práce
- naložení, odvoz na skládku, poplatek za uložení , atd.







## PROVEDENÍ SOND

### Sondy v místě obrubníků

Při odbourání obrubníků po odvodu parku provést sondy v délce do 1 m, ve vzdálenosti do 0,5 m od obrubníku na každou stranu – kvůli zjištění skutečné polohy sítí v blízkosti obrubníku.

### Sondy ve stávajících zpevněných plochách

Při odbourání stávajících komunikací nutno postupovat opatrně v ochranném pásmu sítí - výkopy i demoliční práce provádět ručně.

Předpokládaný rozsah sond za účelem zjištění skutečné polohy sítí a hloubky jejich uložení - předpokládaný maximální rozsah sondy do 1 m délky a šířky, do 1 m hloubky.

### Sondy v rostlém terénu v místě budoucích zpevněných ploch

Ruční odkopání zeminy v ochranném pásmu sítí, zjištění skutečné polohy sítí a hloubky jejich uložení – předpokládaný maximální rozsah sondy do 1 m délky a šířky, do 1 m hloubky.

### **Poznámka:**

Po zaznamenání zjištění a zaměření nálezů sond budou za přizvání zástupců správců příslušných sítí sondy opět zasypány.